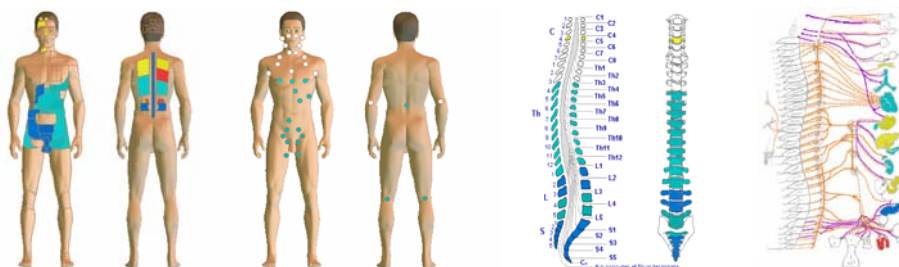


Az egészségi állapot felmérése ESG segítségével

Fájdalommentes, rövid, teljeskörű diagnosztikai vizsgálat

Az **ESG (ElectroSomatoGram)** egy új, korszerű vizsgálmódszer, mely hatékony kiegészítője a diagnosztikai módszereknek. A mérés elve a chronoamperometria elvén alapul, mely 6 elektróddal, 1.28V egyenárammal vizsgálja a szervezet működését. Az elektródák helye a két tenyér, a talpak és a homlok két oldala. A vizsgálat a kórelőzmény felvételét követően **5 percig tart, fájdalommentes és mivel előkészítés nem szükséges**, bármikor végezhető és nem kell éhgyomorrra jönnie. A gyorsaságon kívül további előnye egyszerűsége és kényelmes volta. Segítségével **rövid idő alatt átfogó képet kaphat szervezete állapotáról és működéséről**.

A mérés során a készülék **22 folyadéktérre osztja a testet**, melyet szervekre és szervrendszerekre bontva, testünk folyadék- és ionösszetételét elemzi. Láthatóvá válik a **szervezet összetétele**, az egyes szervek **működési zavarai**, a gyulladásos folyamatok, a betegségekre való **hajlam**, a kialakult elváltozás. A mérés alkalmas a **beállított kezelés hatékonyságának nyomonkövetésére** is.



A vizsgálat a **sejtszintű folyamatokat** elemzi és mivel nem a vérből mért paramétereket értékeli, a mérést a pillanatnyi állapot nem befolyásolja. Jóval inkább **tendenciákat mutat**, a szervezet és szervek általános működését jelzi. Az eredmények tisztázhatják a **tünetek valódi okát**, mely által lehetővé válik az **oki terápia**, lehetőleg **természetes módon**, szemben a gyógyszeres, általában tüneti kezeléssel.

A vizsgálat segítségével megismerhető:

- A szervezet pH-értéke, **lúgos vagy savas jellege**
- A szervek és szervrendszerek **működési zavarai és annak okai**, az egyes betegségtípusokra való **hajlam**
- A fontos **élettani jellemzők**, mint a vércukor, koleszterin és vérzsírok, máj- és vesefunkció, vérkép
- Az ásványi anyagok, szabadgyökök, hormonok (pajzsmirigy, mellékvesekéreg, nemi hormonok) szintje
- Az egyes **szervek** (pl. szív, agy, máj, vese, ízületek) állapota
- A szervezet számára javasolt és kerülendő **tápanyagfélések**
- A test összetétele, **víz-, izom- és zsírszázaléka**.

A vizsgálat már azelőtt kimutathatja az esetleges elváltozásokat, mielőtt azok labor vagy egyéb vizsgálatlál láthatók lennének. A módszer érzékenysége szakképzett orvos kezében 90% feletti. A műszer az EU-ban és az USA-ban is orvosi műszerként akkreditált. A vizsgálat eredménye azonnal értékelhető.

Mielőtt bármilyen programot vagy kezelést állítanánk össze, fontos, hogy megismerjük aktuális állapotát, hogy az okot megismerve, valódi megoldást nyújthassunk Önnek és **idejében lehetővé váljék a megelőzés!**

Ha Önnek fontos, hogy másnap is jól érezze magát, kérje tanácsunkat a vizsgálatlál kapcsolatban!

Bejelentkezés: 06 30 696 6633 (H-P: 10-18h)